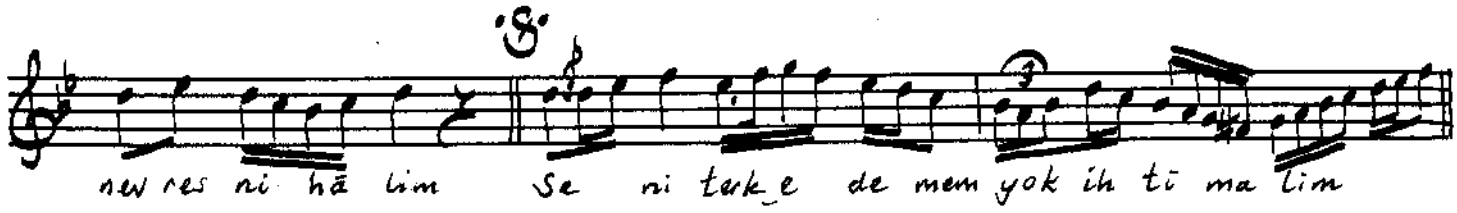


NIHĀVEND ŠARKI

Usul: Sofyan

Rifat Bey



ARANAĞMESİ



Aman ey gonca-ı neves-nihâlim
Seni terk edemem yok ihtimâlim
Reh-i aşkında çok âzîrde hâlim
Seni terk edemem yok ihtimâlim

Ruhum seyreyleyip ey süh-i gülden
Nasıl mecbûr-i hüsnün olmayım ben
Ne mümkün vazgeçmek eyvah ki senden
Seni terk edemem yok ihtimâlim